



**CONTROL CENTRALIZADO DE TODO
UN SISTEMA DE REFRIGERACIÓN**

Automatización y *Control*

MAYEKAWA
MYCOM

www.mayekawa.com.mx

AUTOMATIZACIÓN Y CONTROL

INGENIERÍA DE AUTOMATIZACIÓN Y CONTROL

El control de los sistemas de refrigeración se pueden gobernar por medio de un Controlador Lógico Programable o PLC, en este dispositivo es dónde se encuentran programados todos los algoritmos de control y donde se han conectado todos los instrumentos que contiene el sistema.

A través de este controlador también se establece la comunicación con el resto de la planta para intercambio de lecturas de temperatura y estados de operación del sistema.

Con el controlador se establece la comunicación con el resto de la planta para intercambio de lecturas de temperatura y estados de operación del sistema. El área de control y automatización de Mayekawa de México se diseña proyectos empleando diferentes tipos de redes de comunicación para el intercambio de datos con otros equipos y procesos, los elementos que la conforman son: Controlador o PLC., interfase hombre-maquina (panel de control) y Computadora o Workstation.



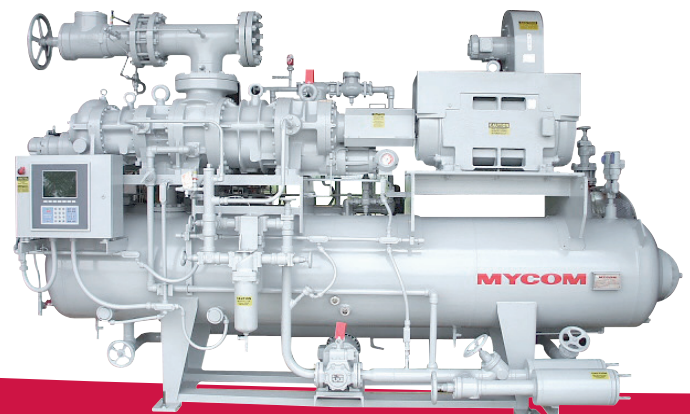
CONTROLADOR AUTOMATICO O PLC

Tanto el controlador como el panel se encuentran conectados a través de un "hub" o "switch" ubicado dentro del gabinete del PLC, de ahí se realiza el enlace con el "switch" de la planta en dónde se encuentra conectada la Workstation que cuenta con aplicaciones en diferentes lenguajes.

Otra red de comunicaciones es la que se utiliza para el control de los inversores de frecuencia que regulan la velocidad de operación de los motores de bombas para refrigerante, así como arrancadores de los motores para compresores y condensadores. Los elementos o tarjetas electrónicas que conforman esta red se encuentran en el controlador o PLC.

Mayekawa cuenta con controladores automáticos de marca propia, en sus versiones Mypro CP-1 para compresor recíprocante y Mypro CP-4 para Compresor tipo Tornillo, estos equipos tienen la cualidad de poder interconectarse entre sí por medio del PLC del sistema con el fin de generar una operación secuencial de arranque y paro comunicándose a través de protocolo modbus de acuerdo a los requerimientos de enfriamiento en planta.

COMPRESOR TORNILLO



VENTAJAS

El control centralizado de todo el sistema de refrigeración presenta diversas ventajas y beneficios para nuestros clientes, entre las que destacan:

- Mayor precisión en la operación
- Manejo óptimo de los recursos del sistema
- Registro automático de las variables críticas
- Presentación gráfica del sistema
- Operación desde un solo punto
- Operación eficiente y segura el sistema de refrigeración
- Detección y corrección de fallas en el sistema con las aplicaciones del programa

CONTROLADORES AUTOMÁTICOS MYPRO



CAJA DE CONTROL CP-1

SEGURIDAD Y CONFIANZA

Para una mayor seguridad y confianza en la operación o supervisión del sistema de control automático de refrigeración Mayekawa de México incluye en todos sus proyectos la instrumentación necesaria para detectar y visualizar a través de la Workstation diversos tipos de señales como:

- Alarma por Bajo o alto Nivel de refrigerante
- Alarma por Baja o alta Presión de Succión
- Alarma por Baja o alta Temperatura de salida
- Alarma de “No Cierre” ó “Apertura de Válvula para Suministro de Líquido”
- Alarma por Interruptor de Flujo
- Falla por Alta o baja Presión de Succión

En **Mayekawa de México** el diseño e ingeniería de cada proyecto se elabora con equipo y software avanzados, todos los planos y diagramas de instalaciones mecánicas, eléctricas y de control se apegan a normas internacionales, cada proyecto y equipo que desarrollamos esta debidamente soportado con memorias de cálculo e ingeniería de fabricación., Trampas, cilindros y tanques sujetos a presión se diseñan bajo estrictas normas **MYCOM**, nuestro objetivo es proveer soluciones automáticas en refrigeración a nuestros clientes, seguras y confiables donde se vea reflejado un ahorro considerable en costos de operación, mantenimiento y consumos energéticos.



**CAJA DE
CONTROL
CP-4**

Ciudad de México Corporativo

Av. Coyoacán #945

Colonia Del Valle
México, D.F. CP 03100
Tel: (01 55) 5062-0840 • (01 55) 5062-0870
(01 800) 888-1001
www.mayekawa.com.mx

Monterrey

Av. Central #230, Bodega 114

Colonia Los Lerma
Guadalupe, Nuevo León, CP. 67188
Tel: (01 81) 8347-3085 • (01 81) 8347-8966
mycom-mty@mayekawa.com.mx

Guadalajara

Calle Guatemala # 2100

Colonia del Sur
Guadalajara, Jalisco. CP 44929
Tel: (01 33) 3615-5768 • (01 33) 3615-5765
mycomgdl@mayekawa.com.mx

Irapuato

Av. Independencia # 1657-C

Colonia La Valenciana
Irapuato, Guanajuato. CP 36557
Tel: (01 462) 624-5962 • (01 462) 624-9353
(01 462) 624-9264
mycombjo@mayekawa.com.mx

Culiacán

Av. Nicolás Bravo #1572-1

Colonia Morelos
Culiacán, Sinaloa. CP 80170
Tel: (01 667) 715-4199
mycom-culiacan@mayekawa.com.mx

Hermosillo

Calle Fray Toribio de Benavente #38

Colonia Los Arcos
Hermosillo, Sonora. CP 83250
Tel: (01 662) 216-2047 • (01 662) 216-4757
mycom-hermosillo@mayekawa.com.mx

Villahermosa

Calle 8 Mza. 11, Bodega 2 Parque Deit,
Colonia Anacleto Canabal 1a. Sección
Villahermosa, Tabasco. CP 86103
(01 993) 317-0247 • (01 993) 317-0249
mycom-vsa@mayekawa.com.mx

Mérida

Calle 20, No.- 238, local 1 y 2

Colonia Leandro Valle
Mérida, Yucatán CP 97143
(01 999) 469-9510 • (01 999) 469-9511
mycom-merida@mayekawa.com.mx

La Habana Cuba

Calle 3ra entre 76 y 78

Edif. Habana, Ofic. 102, Playa
Tel: (01 800) 888-1001
mycom-cuba@mayekawa.com.mx

Planta CIVAC

Av. de los 50 metros #381
Colonia Civac
Jiutepec, Morelos
CP 62578
Tel: (01 777) 319-1684

Servicio Técnico

Tel:
(01 55) 5062-0859

Ingeniería

Tel:
(01 55) 5062-0891